



Fig. 1

Fig. 1 -Video-ispezione e analisi all'infrarosso di una struttura lambita dal fuoco.

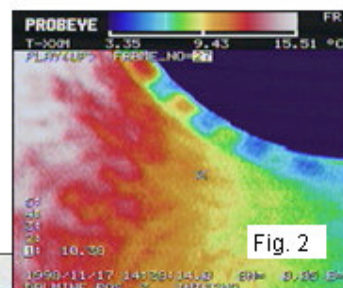


Fig. 2

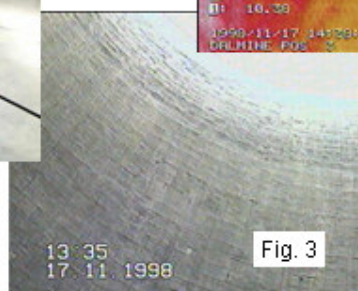


Fig. 3

2-3. Analisi all'infrarosso di una muratura.

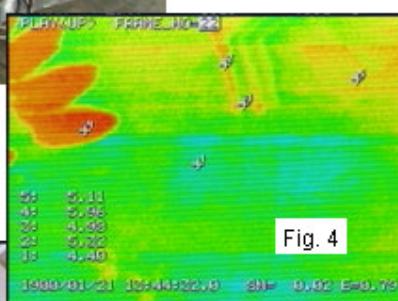


Fig. 4

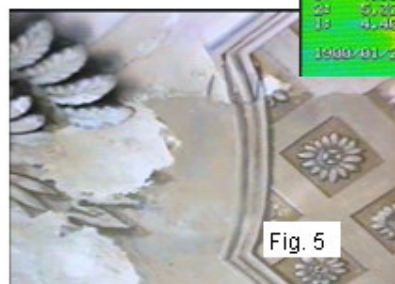


Fig. 5

4-5. Distacchi di stucchi e intonaci all'infrarosso e al visibile.

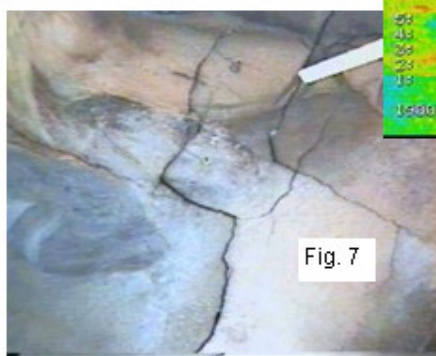


Fig. 7

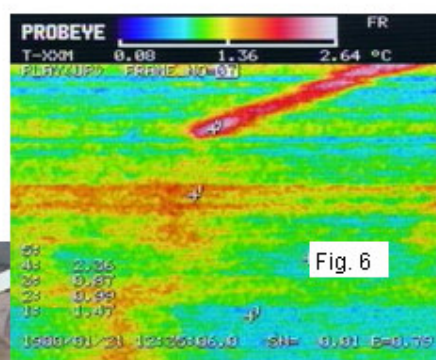


Fig. 6

6-7. Evidenti distacchi di intonaco in un affresco.

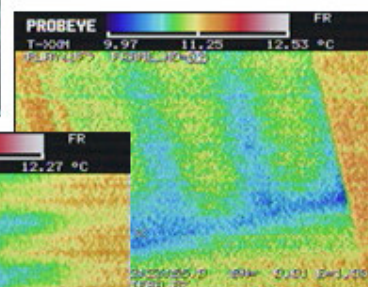


Fig. 8

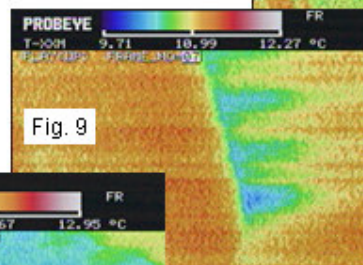


Fig. 9

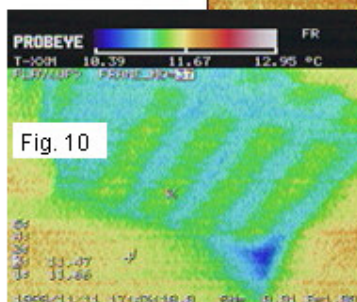


Fig. 10

8-9-10. Analisi all'infrarosso di una serie di coperture.

Mediante una telecamera sensibile alla radiazione infrarossa, collegata al computer vengono acquisite le immagini e analizzate in tempo reale. Alle diverse emissioni viene associata una scala cromatica, rendendo evidente il differente delta termico. La sensibilità di discriminazione di 0,2°C consente analisi particolarmente accurate. La metodologia permette di valutare :

- distacchi di intonaco
- infiltrazione di umidità