



Fig. 1



Fig. 2



Fig. 3

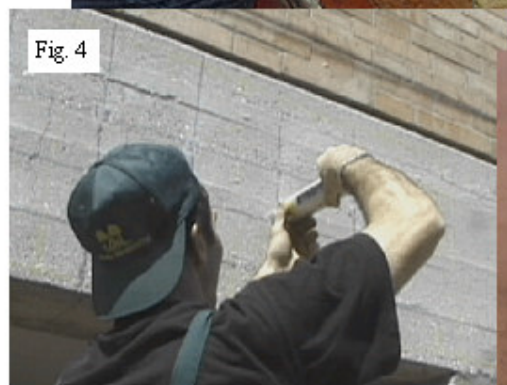


Fig. 4



Fig. 7



Fig. 5



Fig. 6

Fig. 1-2 Indagini su strutture in pietra e marmo.

Fig. 3-4-5-6 Indagini su strutture in calcestruzzo.

Fig. 7 Sclerometro e blocco di taratura.

La misura di durezza superficiale viene effettuata con lo "SCLEROMETRO". Lo strumento è costituito da massa calibrata che viene spinta da una molla tarata contro l'oggetto da testare.

La misura di durezza viene dedotta dall'indice di rimbalzo del battente. L'indice di rimbalzo, correlato alla velocità di trasmissione degli ultrasuoni e ad alcuni coefficienti (metodo SONREB) consente di stimare nel cls:

- il grado di omogeneità
- la resistenza in compressione monoassiale