

Fig. 1-2 -Radiografia di una statua in marmo, in evidenza inserto in acciaio.



Fig. 3-4 Radiografia di una trave in cls, in evidenza l'armatura lenta.

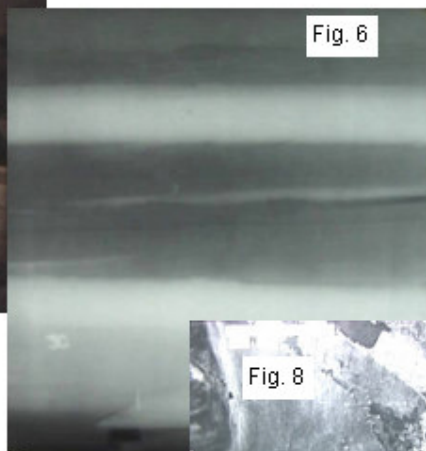


Fig. 5-6 Radiografia di una trave lignea. Si evidenziano il corretto inserimento di due barre in acciaio, e una fessura.

Un fascio di fotoni che attraversa un mezzo subisce un'attenuazione differenziata in funzione delle diverse caratteristiche di assorbimento. In funzione dell'intensità e dell'energia dei fotoni, si possono indagare:

- tele
- strutture lignee
- statue
- strutture in cls

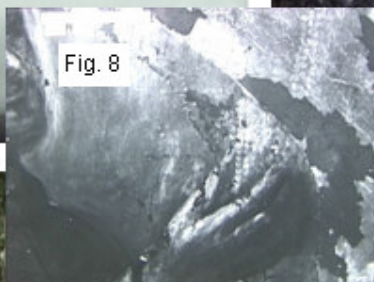
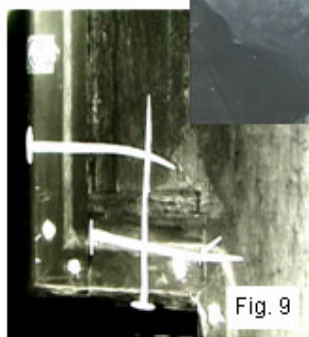


Foto 7-8-9—Radiografie di una tavola lignea, di una tela e di un crocefisso.