



Fig. 1



Fig. 2



Fig. 3

Fig. 1-2-3-4- Estrazione inserto



Fig. 4

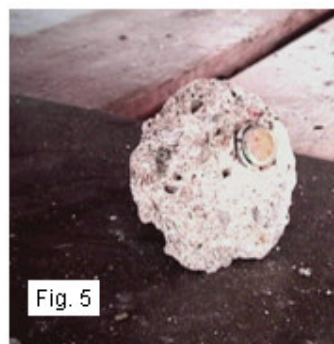


Fig. 5

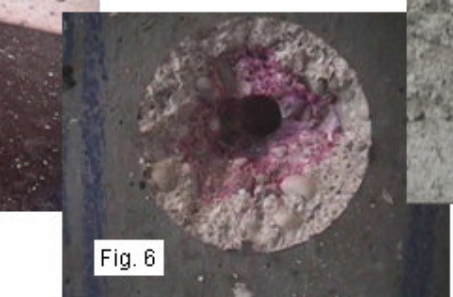


Fig. 6



Fig. 7

Fig. 5-Inserto  
Fig. 6-7- Zona di prova

Fig. 8- Grafico sperimentale di correlazione

La prova di estrazione (PULL-OUT) è un metodo parzialmente invasivo. Consiste essenzialmente nel determinare la forza necessaria per estrarre dalla massa del calcestruzzo in esame un tassello nella stessa inserto. Da un grafico sperimentale di correlazione si stima direttamente la resistenza in compressione del calcestruzzo.

La prova può essere effettuata estraendo dalla struttura un tassello inglobato in fase di getto (Tipo A); oppure estraendo un inserto applicato nel calcestruzzo già indurito (Tipo B)

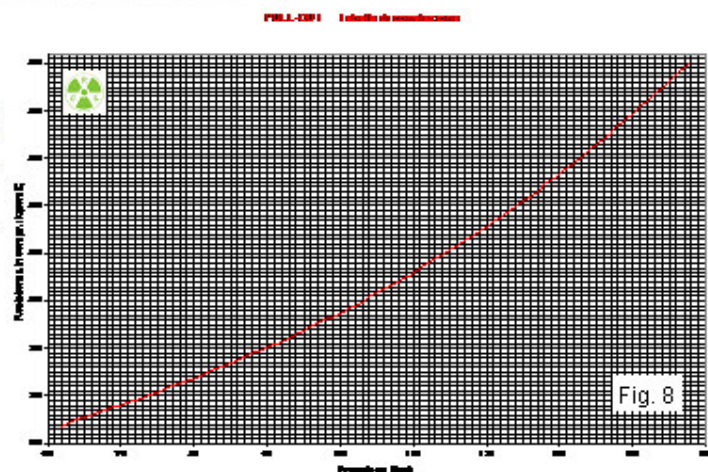


Fig. 8